

Montážní návod CIKO® - Upevňovací sada ukončení (CSU)

Určeno pro kotvení :

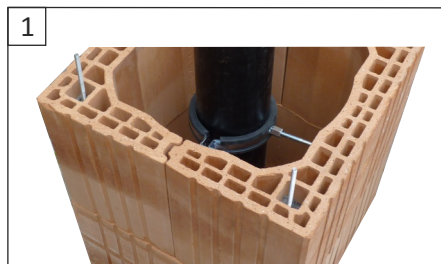
**krycích desek s přívodem vzduchu
komínových stříšek Napoleon
oblých komínových stříšek
historické hlavice
nerezových nástavců.**

Složení upevňovací sady ukončení CSU (vše je vloženo do červeného plastového kbelíku):

1 kg sypké záливkové směsi CZS

4 ks nerezových šroubů (průměr 8mm) s mirelonovou záslepkou

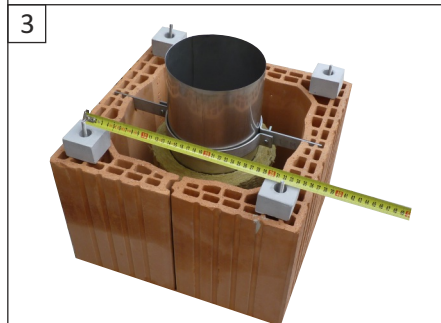
4 ks nerezových křídlových matic a podložkou s gumovým těsněním



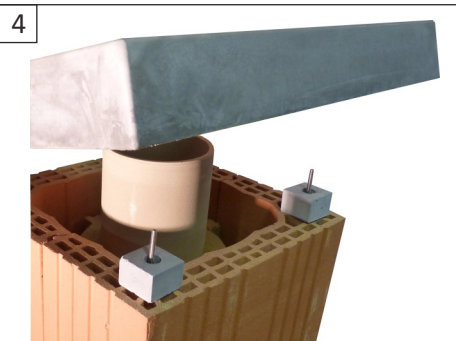
Do rohových čtvercových otvorů poslední cihelné tvarovky nebo kruhových otvorů prstenců Komfort je třeba **zasunout** připravené **nerezové šrouby se záslepkami** tak, aby díky se závitem dostatečně vyčníval nad rovinu tvarovky nebo prstence. **POZOR - je třeba počítat s dostatečnou délkou dřívku pro všechny kotvené komponenty.** Ze šroubu sundáme křídlovou matici a podložku s gumovým těsněním.



Potom v kbelíku smícháme sypkou záливkovou směs (0,11l vody na 1kg suché směsi), důkladně promícháme a vzniklou záливkovou hmotou **zalijeme šrouby** v rohových otvorech. Při tom **kontrolujeme svislost** jednotlivých šroubů, které budou tvořit kotvicí prvky pro instalované komponenty.



V případě kotvení krycí desky s přívodem vzduchu nebo přechodového dílu nerezového nástavce, je třeba do těchto komponentů **předvrtat otvory** pro nasazení na připravené dřívky šroubů. Před vlastním vrtáním je nutno přesně **změřit rozteče** připravených šroubů, těm musí odpovídat rozteče vrtaných otvorů.



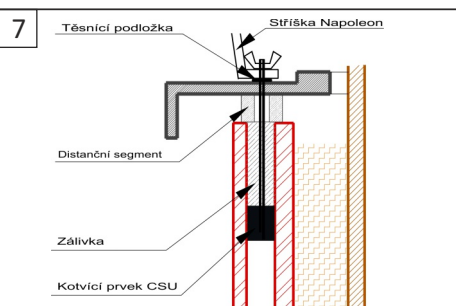
V případě montáže krycí desky pro přisávání vzduchu nejprve **nasadíme** na každý připravený šroub jeden **distanční segment** (jsou součástí dodávky krycí desky), a na tyto distanční segmenty **nasadíme vlastní krycí desku.**



Krycí desku s přívodem vzduchu můžeme instalovat okamžitě, nemusíme čekat na vytvrdnutí záливkové směsi.



Po nasazení desky navlékneme na dřívky šroubů podložky s gumovým těsněním a následně křídlové matice, které **dotáhneme jen lehce tak, aby nedošlo k vytažení šroubů z rohových otvorů a vytlačení záливky.** **POZOR - Při instalaci ostatních komponentů kotvených pomocí upevňovací sady ukončení je třeba vyčkat na vytvrdnutí záливky.**



Kotvení komínových stříšek Napoleon, stříšek oblých nebo historické hlavice: **nejprve nasadíme** na vyčnívající dřívky **krycí desku** (případně i s distančními segmenty), **pak podložky s gumovým těsněním a teprve na ně instalujeme komínovou stříšku** nebo hlavici (historickou hlavici k dřívku kotvíme připojenými úhelníky s maticí a podložkou).



Instalaci stříšek provádíme až po dokonalém zaschnutí záливkové směsi (**minimálně 24 hodin při teplotě více než 5°C**). Vše stáhneme křídlovou maticí.

Při montáži komínového systému CIKO® je nutno dodržovat "Obecné montážní zásady" !!!

Montážní návody k nadstřešním částem a příslušenství komínu jsou součástí balení těchto komponentů.

CIKO s.r.o.