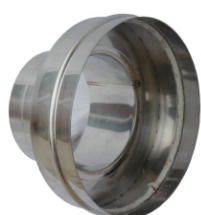


Nerezová redukce kouřovod - komín

- ~ **zaručuje bezpečné napojení kouřovodu na komín**
- ~ **redukuje průměr komínu 160 (200) mm na všechny průměry kouřovodů**
- ~ **materiál nerez ocel: 1mm ČSN 17 349, DIN1.4404**

Nejčastější poruchy komínů jsou způsobeny buď neumožněním dilatace sopouchu nebo nesprávným napojením kouřovodu na sopouch komínu. Komínové systémy CIKO mají v sortimentu speciálně konstruované redukce pro bezpečné napojení kouřovodu na sopouch a také izolaci sopouchu umožňující dostatečnou dilataci. Všem našim odběratelům doporučujeme používat pro napojování kouřovodů originální redukce CIKO a vyvarovat se tak nebezpečí popraskání šamotových sopouchů komínů.



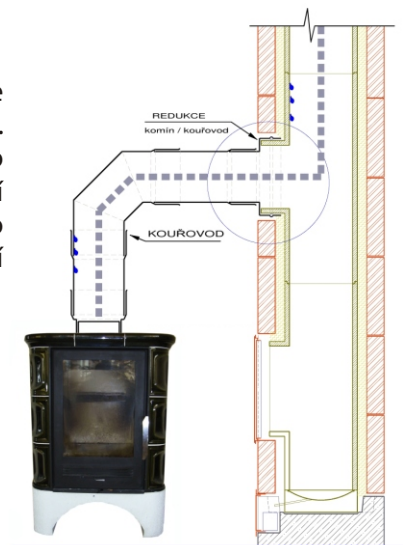
CR



CRV



CRT



Značení komínových redukcí CIKO

Komínový systém	Průměr sopouchu	Označení redukce	Průměr kouřovodu	Materiál a zapojení kouřovodu
CIKO® 3V UNIVERSAL	160 mm	CR16	nutno upřesnit	nutno upřesnit
	180 mm	CR18		
	200 mm	CR20		
	160 mm	CRV16/150	150 mm	univerzální
	180 mm	CRV18/150		
	200 mm	CRV20/150		
CIKO® TEC	160 mm	CRT16	nutno upřesnit	nutno upřesnit
	180 mm	CRT18		
	200 mm	CRT20		



Jak si jednoduše objednat správnou nerezovou redukci pro napojení kouřovodu na komín? Stačí na objednávce upřesnit následující parametry:

- ~ **typ komínového tělesa** (3V UNIVERSAL nebo TEC) a jeho **průměr**
- ~ **průměr a materiál** napojovaného **kouřovodu** (silnostěnný nebo nerezový kouřovod)
- ~ **způsob zapojení** kouřovodu (po vodě nebo po kouři - viz. nákres)

Pro informace o kompletním sortimentu nerezových komponentů určených pro připojení spotřebiče do sopouchu komínu (kolena, trubky) kontaktujte firmu CIKO s.r.o.

